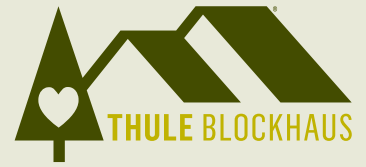


Thule Blockhaus GmbH

Büro Stahnsdorf:
Bahnhofstraße 65, 14532 Stahnsdorf

Tel: 0800 98 76 765
Fax: 0800 98 76 766

info@thule-blockhaus.de
thule-blockhaus.de



Wohnhaus **Jetzt-Erst-Recht**

Das perfekte Minihaus für Paare oder Singles - ideal zum Selbstaufbauen.



Viel Wohnraum für wenig Geld - Wir haben die Lösung!

Dieses eingeschossige & winterfeste Holzhaus im Sparpaket ist ideal als Singlehaus oder für Paare und unsere Antwort auf die derzeitige Energiekrise & Inflation. Wir haben dieses kleine Blockhaus für Sie so umsichtig vorgeplant, dass Sie in nur wenigen Monaten ein minimalistisches Holzhaus mit viel Platz für alles, was sie sich wünschen, Ihr Eigen nennen und Ihr Geld damit in einen festen Sachwert umwandeln können, den Ihnen keiner mehr nehmen kann.

Unser „Jetzt-Erst-Recht“-Haus als Bausatzhaus ist das perfekte Minihaus und lässt sich zu einem Preis realisieren, der bei manch anderem Hausanbieter gerade mal für das Eigenkapital einer Finanzierung reichen würde! Wer dazu noch Freunde & Familie mobilisieren kann, um bei den Gewerken zu unterstützen, kann sich seinen Traum vom eigenen Haus auch in diesen schwierigen Zeiten noch verwirklichen.

Unser Jetzt-Erst-Recht Spar-Paket ist inklusive

- inkl. hochwertiger Fenster & Türen
- inkl. Mineralwolle Dämmung (Dach)
- inkl. Mineralwolle Dämmung (Wand)
- inkl. Montagematerial
- inkl. Anlieferung
- inkl. bewährtem Thule-Service



Datenblatt **Jetzt-Erst-Recht**

Hier finden Sie alle wichtigen Angaben zu den Maßen, zur Ausstattung und zur Dämmung. Individuelle Sonderanfertigungen sind selbstverständlich möglich.

Maße:

- Wohnquadratmeter (nach DIN 277) 62,42m²
- Außenmaße: 8,08 m x 9,16 m
- Seitenwandhöhe: ca. 2,73 m
- Raumhöhe unter dem Schlaf-/Stauboden: ca. 2,46 m
- Firsthöhe: ca. 4,50 m
- Dachneigung 20°

Bodenkonstruktion:

- Grundrahmen unter den Wänden: 70 mm x 140 mm

Wandkonstruktion:

- 70 mm x 130 mm Bohlen mit Doppel-Nut und Feder-Bauweise
- Träger 50 mm x 147 mm
- Distanzleisten 20 mm x 50 mm
- Außenschalung mit 23 mm Nut- und Federbretter
- Verkleidungsbretter

Zwischendecke:

- Deckenbalken 70 mm x 140 mm
- Bodenbretter 25 mm mit Nut und Feder

Dachkonstruktion:

- Satteldach
- 70 mm x 190 mm Pfetten
- Ca. 20 mm Dachbretter
- 45 mm x 190 mm Aufdachlattung für Wärmedämmung

Fenster/Türen Maße:

- 2 Fenster 90 cm x 121 cm mit Isolierglas und Dreh-/Kippbeschlägen
- 1 Fenster 60 cm x 121 cm mit Isolierglas und Dreh-/Kippbeschlägen
- 1 Fenster 120 cm x 121 cm mit Isolierglas und Dreh-/Kippbeschlägen
- 2 Schlafbodenfenster 60 cm x 60 cm mit Isolierglas und Dreh-/Kippbeschlägen
- 1 Doppelterrassentür 155 cm x 215 cm mit Isolierglas
(wahlweise als Fenster oder Türausführung)
- 1 Außentür 95 cm x 215 cm mit Isolierglas, Beschlägen und Profilzylinder-Schloss
- 4 Innentüren 91 cm x 208 cm

Fenster/Türen Ausstattung:

- Material: Nordische Fichte
- U-wert: 0,9 W/m²K
- Türtafeln isoliert
- Rahmen aus Leimholz, Restfeuchte 12%+- 1%
- Flügelstärke 78 mm
- Beschläge Einhand Roto Dreh/Kipp-System
- 3 fache Isolierverglasung IV 68, Iso Glas (4/12/4/12/4)
- Kunststoffdichtung
- Wetterschenkel aus Aluminium
- ohne Sprossen
- farblos vorbehandelt

Paketpreis:

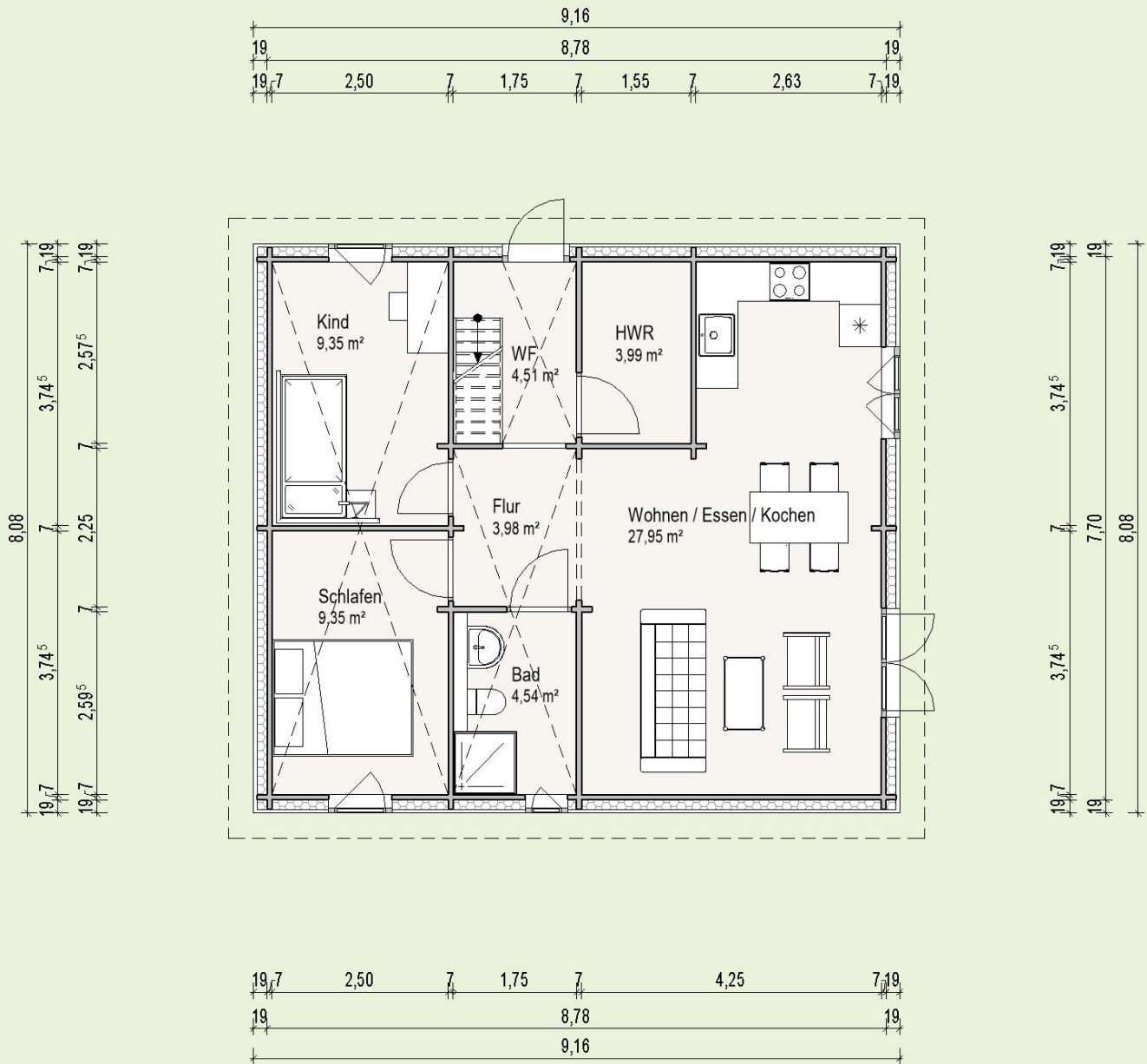
- Dampfbremse Wütop
- Unterspannbahn Wütop Trio
- Isover Integra WLG 035 140 mm (Wand)
- Isover Integra WLG 035 180 mm (Dach)
- Holzfaserplatten 35 mm (Dach)
- Klebeband, Nageldichtband
- Montagematerial

50.550,- €

**1 m³ Holz
bindet
1 Tonne co₂**



Grundriss **Jetzt-Erst-Recht** 63,67m²



Alle Maße verstehen sich als Innenmaße. Es können geringfügige Abweichungen der angegebenen Maße und Ausführungen auftreten. Individuelle Maße und Änderungen auf Anfrage.

Lassen Sie sich jetzt Ihr individuelles Angebot unverbindlich erstellen!

Mehr Informationen zu den Themen Energieeffizienz, Nachhaltigkeit, Ökohaus, zu den Preisen, Frachtkosten und zum Thema Montage finden Sie unter thule-blockhaus.de. Schreiben Sie uns eine Mail an info@thule-blockhaus.de oder rufen Sie uns an unter **0800 98 76 765**. Während der gesamten Planungs- und Bauphase Ihres neuen Eigenheims steht Ihnen das Thule-Blockhaus-Team mit Rat und Tat zur Seite.

