

Thule Blockhaus GmbH

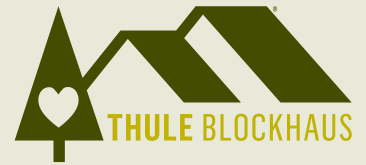
Büro Stahnsdorf:
Bahnhofstraße 65, 14532 Stahnsdorf

Tel: 0800 98 76 765

Fax: 0800 98 76 766

info@thule-blockhaus.de

thule-blockhaus.de



Wohnhaus **KUBU**

Klare Linien und minimalistischer Stil treffen auf warmes Holz – was für eine faszinierende Mischung.



Ideal für gehobene Ansprüche in sehr modernem Design.

Das KUBU ist ein außergewöhnliches Designer-Haus, was sich flexibel und fast schon modular an Ihre persönlichen Wünsche anpasst. Von einem einzelnen Kubus, bis hin zu mehreren aneinandergereiht, gibt das Thule KUBU viel Spielraum für Ihre individuellen Holzhaus-Wünsche. Der Wohnbereich ist durch die fast durchgängige Glasfassade vollkommen lichtdurchflutet und lässt Sie ganz Teil der Natur werden. Seine offene Galerie unterstreicht die Luftigkeit und das großzügiges Wohngefühl zusätzlich. Viel Platz und ein faszinierendes Wohn-Erlebnis für jeden Tag.

Unser Thule KUBU im Spar-Paket ist inklusive

- inkl. hochwertiger Fenster & Türen
- inkl. Mineralwolle Dämmung (Dach)
- inkl. Mineralwolle Dämmung (Wand)
- inkl. Perlite Trockenschüttung (Boden)
- inkl. Montagematerial
- inkl. Anlieferung
- inkl. bewährtem Thule-Service



Datenblatt **KUBU**

Hier finden Sie alle wichtigen Angaben zu den Maßen, zur Ausstattung und zur Dämmung. Individuelle Sonderanfertigungen sind selbstverständlich möglich.

Maße:

- Wohnquadratmeter (nach DIN 277) 86,01m²
- Außenmaß: 5,90 m x 7,20 m
- Anbau: 5,90 m x 6,50 m
- Empore: ca. 5,30 m x 2,50 m
- Seitenwandhöhe: ca. 5,50 m
- Raumhöhe EG: ca. 2,50 m
- Pultdach mit ca. 1,4° Dachneigung
- Dachüberstand vorne: ca. 1,0 m

EG Bodenkonstruktion:

- Sockelbalken (Leimholz): 190 mm x 80 mm
- Sockelbalken (Leimholz): 95 mm x 90 mm
- Bodenbalken (Massivholz) 45 mm x 95 mm
- Latten (Massivholz) 45 mm x 28 mm

Terrasse:

- Bodenbalken (Leimholz) 65 mm x 200 mm
- Bodenpfetten (Massivholz) 45 mm x 70 mm

Zwischendecke:

- Deckenbalken (Leimholz) 140 mm x 320 mm
- Deckenbalken (Leimholz) 65 mm x 120 mm
- Deckenbalken (Leimholz) 65 mm x 200 mm
- Latten (Massivholz) 45 mm x 28 mm

Außenwände:

- Säulen (Leimholz) 90 mm x 200 mm
- Säulen (Leimholz) 190 mm x 160 mm
- Säulen (Leimholz) 190 mm x 200 mm
- Säulen (Leimholz) 190 mm x 280 mm
- Ständerkonstruktion (Massivholz) 45 mm x 195 mm
- Latten (Massivholz) 45 mm x 45 mm
- Latten (Massivholz) 45 mm x 45 mm

Innenwände:

- Ständerkonstruktion (Massivholz) 45 mm x 95 mm

Zusatzmaterialien:

- Säulen (Leimholz) 140 mm x 140 mm
- Säulen (Leimholz) 140 mm x 95 mm
- verstellbare Metallfüße

Dachkonstruktion

- Latten (Massivholz) 45 mm x 28 mm
- Sparren (Leimholz) 65 mm x 320 mm
- Latten (Massivholz) 45 mm x 45 mm
- Abdeckbrett zwischen den Sparren (Leimholz) 40 mm x 320 mm

Verkleidungsmaterialien

EG Bodenkonstruktion:

- Bodenbretter (Kiefer, Massivholz) 28 mm x 120 mm
- Putzleisten (Keilverzinkt) 18 mm x 45 mm

Terrasse:

- Terrassenbretter (Massivholz, imprägniert) 28 mm x 120 mm

Zwischendecke:

- Putzleisten (Keilverzinkt) 30 mm x 30 mm
- Verkleidungsbretter (Kiefer, Massivholz) 14 mm x 146 mm
- Bodenbretter 28 mm x 120 mm
- Putzleisten 18 mm x 45 mm

Außenwände:

- Balkenprofilbretter (Leimholz) innen und außen 20 mm x 192 mm
- OSB Platten 18 mm

Innenwände:

- Balkenprofilbretter (Leimholz) 20 mm x 192 mm

Dachkonstruktion:

- Putzleisten 30 mm x 30 mm
- Verkleidungsbretter 14 mm x 146 mm
- OSB Platten 18 mm
- Windkastenbretter (Fichte, Massivholz) 18 mm x 120 mm

Gewindestangen, Gleitelemente, Befestigungselemente, Schrauben und Nägel

Fenster/Türen Maße

- 1 Außentür 100 cm x 210 cm
- 1 Außentür 90 cm x 210 cm
- 1 Fenster 140 cm x 120 cm mit Isolierglas
- 1 Fenster 90 cm x 120 cm mit Isolierglas
- 1 Fenster 90 cm x 110 cm mit Isolierglas
- 2 Fenster 140 cm x 120 cm mit Isolierglas
- 4 Fenster 95 cm x 210 cm mit Isolierglas
- 2 Fenster 260 cm x 210 cm mit Isolierglas

Innentüren

- 5 Innentüren (Kiefer) 90 cm x 210 cm mit Beschlägen
- 1 Innentür (Kiefer) 80 cm x 210 cm mit Beschlägen
- 1 Innentür (Kiefer) 95 cm x 210 cm mit Beschlägen

Fenster/Türen Beschreibung

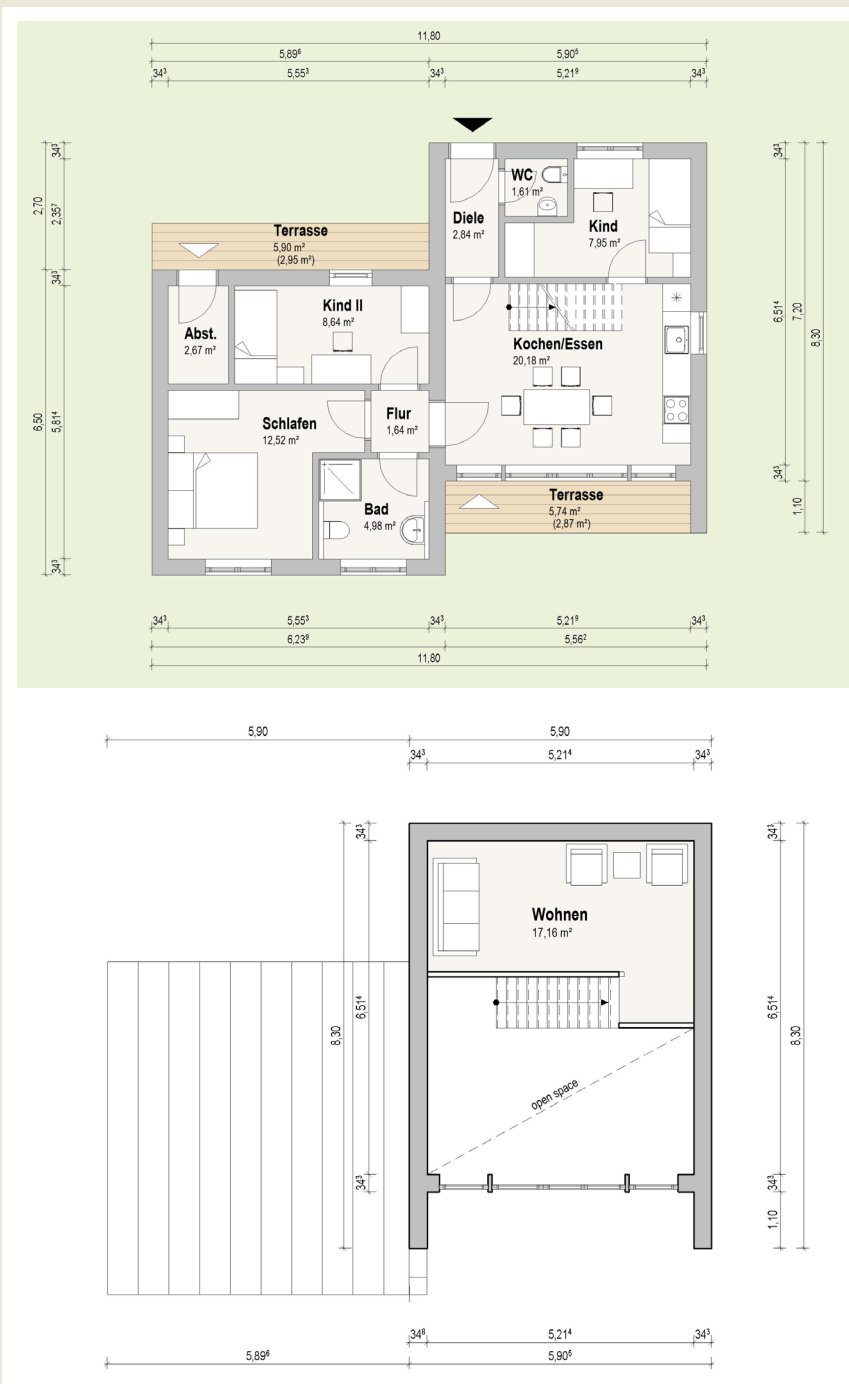
- Fenstersystem: IV78 mm, U=1,0 W/m²K
- Kiefer verleimt
- Beschläge: ROTO_NT
- Außen und Innen: Lasur-Beschichtung
- Isolierglas: 3k4LowE+4+4LowE CHR 36 mm
- Gummidichtungen
- Fensterbank
- Fenster und Außentüren sind ab Werk in Wunsch - RAL Farbe lackiert

Treppe inkl. Holzgeländer

Preis: **149.000,- €**



Grundriss **KUBU** 86,01m²



Alle Maße verstehen sich als Innenmaße. Es können geringfügige Abweichungen der angegebenen Maße und Ausführungen auftreten. Individuelle Maße und Änderungen auf Anfrage.

Lassen Sie sich jetzt Ihr individuelles Angebot unverbindlich erstellen!

Mehr Informationen zu den Themen Energieeffizienz, Nachhaltigkeit, Ökohaus, zu den Preisen, Frachtkosten und zum Thema Montage finden Sie unter thule-blockhaus.de. Schreiben Sie uns eine Mail an info@thule-blockhaus.de oder rufen Sie uns an unter **0800 98 76 765**. Während der gesamten Planungs- und Bauphase Ihres neuen Eigenheims steht Ihnen das Thule-Blockhaus-Team mit Rat und Tat zur Seite.

