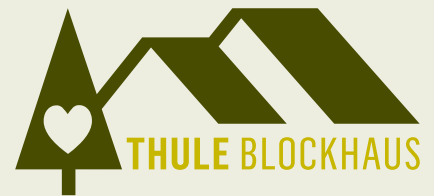


**Thule Blockhaus GmbH**

Büro Stahnsdorf:  
Bahnhofstraße 65, 14532 Stahnsdorf

Tel: 0800 98 76 765  
Fax: 0800 98 76 766

info@thule-blockhaus.de  
thule-blockhaus.de



# „Jetzt-Erst-Recht“-Haus

Kompakt, bezahlbar, einzigartig.



# Auf die Plätze, fertig, Haus!

Dieses eingeschossige und winterfeste Holzhaus im Sparpaket ist ideal als Singlehaus oder für Paare. Wir haben dieses kleine Blockhaus für Sie so umsichtig vorgeplant, dass Sie in nur wenigen Monaten ein minimalistisches Holzhaus mit viel Platz für alles, was sie sich wünschen, Ihr Eigen nennen und Ihr Geld damit in einen festen Sachwert umwandeln können. Unser „Jetzt-Erst-Recht“-Haus als Bausatzhaus ist das perfekte Minihaus und lässt sich zu einem Preis realisieren, der bei manch anderem Hausanbieter gerade mal für das Eigenkapital einer Finanzierung reichen würde! Wer dazu noch Freunde und Familie mobilisieren kann, um bei den Gewerken zu unterstützen, kann sich seinen Traum vom eigenen Haus auch in diesen schwierigen Zeiten noch verwirklichen.

## Unser Jetzt-Erst-Recht Spar-Paket ist inklusive:

- hochwertiger Fenster & Türen
- Mineralwolle Dämmung (Dach)
- Mineralwolle Dämmung (Wand)
- statischen Berechnungen mit Bewehrungsplan für eine Betonbodenplatte
- Montagematerial
- Anlieferung
- bewährtem Thule-Service



# Datenblatt „Jetzt-Erst-Recht“-Haus

Hier finden Sie alle wichtigen Angaben zu den Maßen, zur Ausstattung und zur Dämmung. Individuelle Sonderanfertigungen sind selbstverständlich möglich.

## Maße

- Außenmaße: 8,08 m x 9,16 m
- Seitenwandhöhe: ca. 2,92 m
- Raumhöhe unter dem Schlaf-/Stauboden: ca. 2,40 m
- Firsthöhe: ca. 4,50 m
- Dachneigung ca. 20°

## Bodenkonstruktion

- Grundrahmen unter den Wänden: 70 mm x 190 mm

## Wandkonstruktion

- 70 mm x 130 mm Bohlen mit Doppel-Nut und Feder-Bauweise
- Träger 50 mm x 147 mm
- Distanzleisten 20 mm x 50 mm
- Außenschalung mit 23 mm Nut- und Federbretter
- Verkleidungsbretter

## Zwischendecke

- Deckenbalken 70 mm x 140 mm
- Bodenbretter 25 mm mit Nut und Federn

## Dachkonstruktion

- Satteldach
- 70 mm x 190 mm Pfetten
- ca. 20 mm Dachbretter
- 45 mm x 190 mm Aufdachlattung für Wärmedämmung

## Fenster/Türen Maße

- 2 Fenster 90 cm x 121 cm mit Isolierglas und Dreh-/Kippbeschlägen
- 1 Fenster 60 cm x 121 cm mit Isolierglas und Dreh-/Kippbeschlägen
- 1 Fenster 130 cm x 121 cm mit Isolierglas und Dreh-/Kippbeschlägen
- 2 Schlafbodenfenster 60 cm x 60 cm mit Isolierglas und Dreh-/Kippbeschlägen
- 1 Doppelterrassentür 155 cm x 215 cm mit Isolierglas (wahlweise als Fenster oder Türausführung)
- 1 Außentür 95 cm x 215 cm mit Isolierglas, Beschlägen und Profilzylinder-Schloss
- 4 Innentüren 91 cm x 208 cm

## Fenster/Türen Ausstattung

- Material: Nordische Fichte
- U-wert: 0,9 W/m<sup>2</sup>K
- Türtafeln isoliert
- Rahmen aus Leimholz, Restfeuchte 12%+- 1%
- Flügelstärke 78 mm
- Beschläge Einhand Roto Dreh/Kipp-System
- 3 fache Isolierverglasung IV 68, Iso Glas (4/12/4/12/4)
- Kunststoffdichtung
- Wetterschenkel aus Aluminium
- ohne Sprossen
- farblos vorbehandelt
- Fenstermaße sind Rohbaumaße

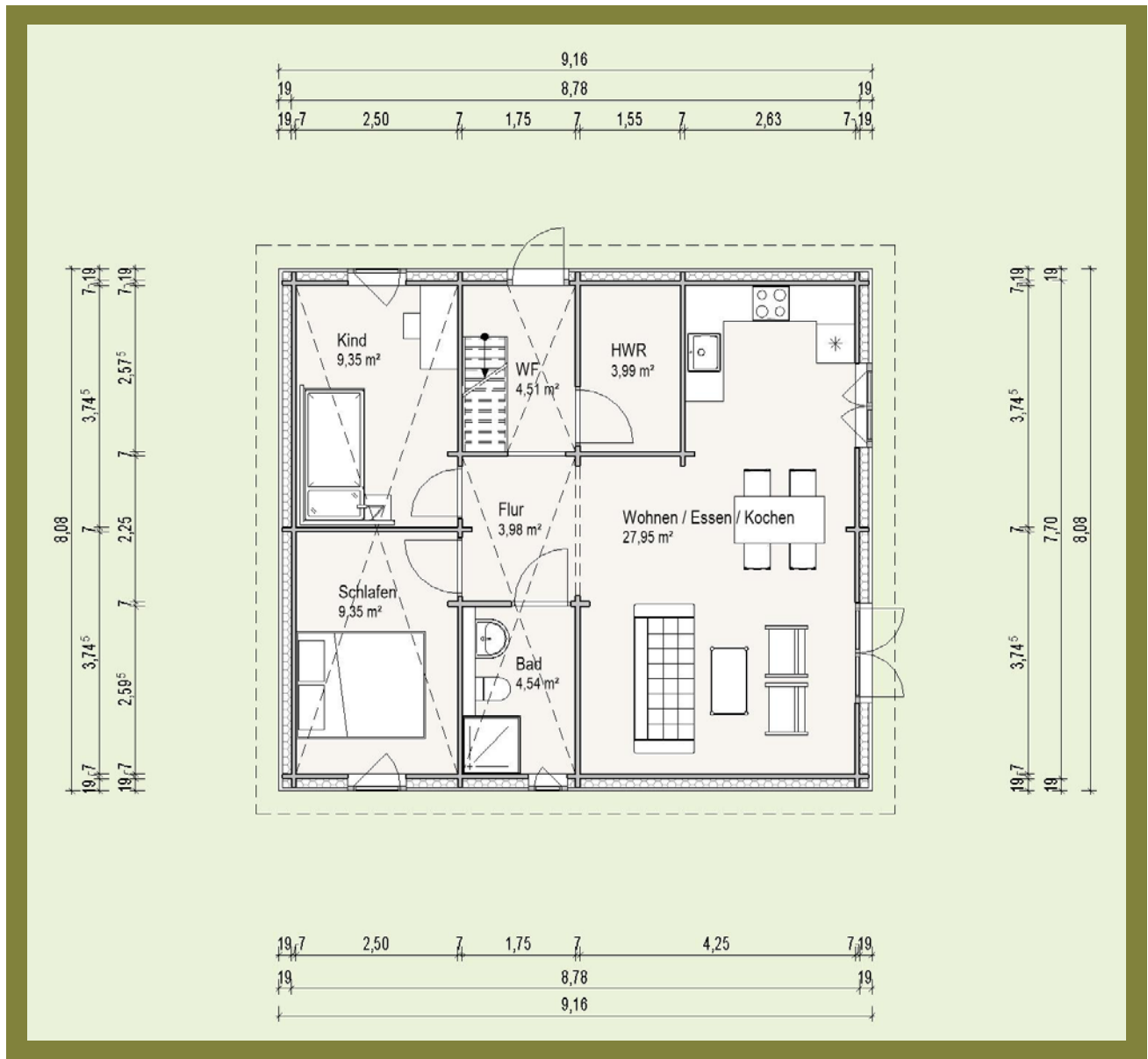
## Paketpreis

- Dampfbremse Wütop
- Unterspannbahn Wütop
- Isover Integra WLG 035 140 mm (Wand)
- Isover Integra WLG 035 180 mm (Dach)
- Holzfaserplatten 35 mm (Dach)
- Klebeband, Nageldichtband
- Montagematerial

1 m<sup>3</sup> Holz  
bindet  
1 Tonne CO<sub>2</sub>



## Grundriss „Jetzt-Erst-Recht“-Haus



Alle Maße verstehen sich als Innenmaße. Es können geringfügige Abweichungen der angegebenen Maße und Ausführungen auftreten. Individuelle Maße und Änderungen auf Anfrage.

Mehr Informationen zu den Themen Energieeffizienz, Nachhaltigkeit, Ökohaus, zu den Preisen, Frachtkosten und zum Thema Montage finden Sie unter [thule-blockhaus.de](https://www.thule-blockhaus.de).

Schreiben Sie uns eine Mail an [info@thule-blockhaus.de](mailto:info@thule-blockhaus.de) oder rufen Sie uns an unter **0800 98 76 765**. Während der gesamten Planungs- und Bauphase Ihres neuen Eigenheims steht Ihnen das Thule-Blockhaus-Team mit Rat und Tat zur Seite.

Alle Fotos und Renderings in diesem Dokument dienen zur Orientierung und sind eine unverbindliche Illustration. Druck- und Satzfehler vorbehalten.



**Lassen Sie sich jetzt Ihr individuelles Angebot unverbindlich erstellen!**